

ANDERSEN LINE

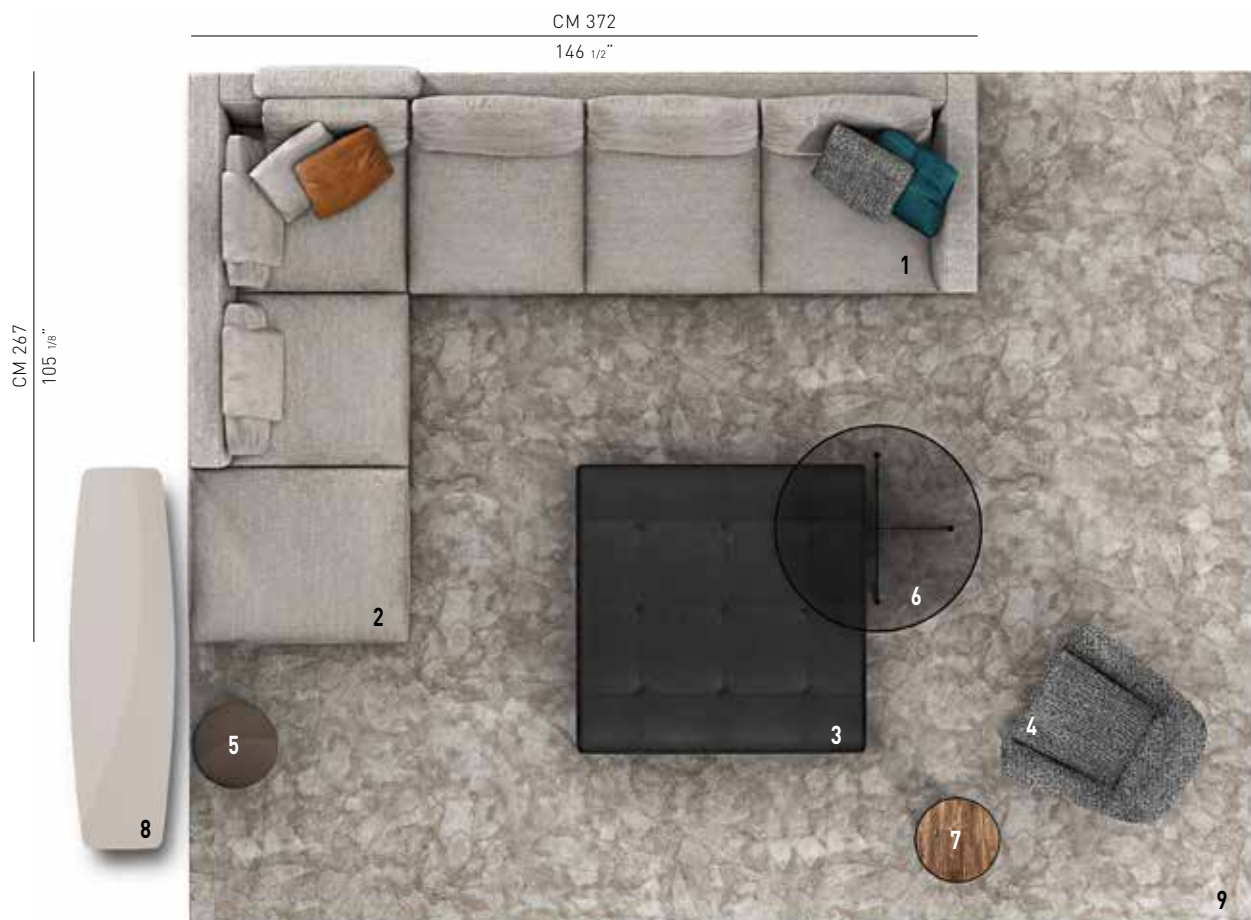
DESIGN RODOLFO DORDONI

Ein Sofa mit leichter, essentieller Struktur, das, mit einer Vielfalt von Kissen belegt, angenehm komfortabel und gleichzeitig dekorativ wirkt.

Die abgebildete Komposition ist nur ein Beispiel für die zahlreichen Lösungen, die unsere Sitzprogramme bieten. Nehmen Sie bitte Kontakt mit einem unserer Vertragshändler in Ihrer Nähe auf, um die für Ihre Anforderungen bestgeeignete Komposition zu finden und aus unserer exklusiven Minotti Kollektion den Bezug auszuwählen, der Ihnen am besten gefällt.



ANDERSEN LINE — Komposition 01



SOFAKOMPOSITION

- ANDERSEN LINE**
ENDELEMENT MIT 1 ARMLEHNE DX
CM 268X103 H82
- ANDERSEN LINE**
ECKSOFA- HALBINSEL CM 267X103 H82
- ANDERSEN LINE**
BANK CM 134X134 H33

ZUSATZELEMENTE

- JENSEN**
SESSEL CM 81X85 H78
- DAVIS "DRUM"**
HOCKER Ø CM 41 H42
- CLYFFORD**
BEISTELLTISCH Ø CM 97 H41
- KITAJ**
BEISTELLTISCH Ø CM 40 H55
- WILSON**
KONSOLE CM 180X50 H55
- MATT DIBBETS**
TEPPICH CM 500X400

Zusatzelemente



4
JENSEN
SESSEL CM 81X85 H78



5
DAVIS "DRUM"
HOCKER Ø CM 41 H42



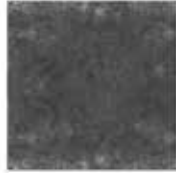
6
CLYFFORD
BEISTELLTISCH Ø CM 97 H41



7
KITAJ
BEISTELLTISCH Ø CM 40 H55



8
WILSON
KONSOLE CM 180X50 H55



9
MATT DIBBETS
TEPPICH CM 500X400